

遠赤外線リラクゼーション 岩盤サウナルーム 2人用 200V

NATURAL SPA



NATURAL SPA

日常の心と体の疲れを癒す
あなただけの
プライベートサウナ
極上リラクスタムの始まりです。



NATURAL SPAの9のPOINT



POINT 1 出入り口に足元ライト



サウナの出入り口の足元を明るく照らし室内の演出にも一役買います。暗いお部屋でもつまずいたりしない様に考えられた安心・安全設計です。

POINT 2 臭いや酸素濃度低下を防ぐ通気口



新鮮な空気を取り入れる為に、天井には調整可能なスライド式通気口を配置しました。息苦しくない遠赤外線サウナ浴をお楽しみ頂けます。

POINT 3 使いやすいデジタル操作パネル



主電源・タイマー・温度設定・カラーセラピー・読書ライト・足元ライトをワンタッチで操作出来ます。サウナ内からでも操作が可能です。

POINT 4 便利な読書ライト



サウナルーム内で快適に読書をお楽しみいただけます。また、室内ランプとしてサウナ内を明るく照らします。

POINT 5 ゆったりとした室内空間



4-6人用サイズをフラットに仕上げ大型リクライニングチェアを2台配置しました。チェアを外してお好みのチェアやベンチを利用したり、広々と開放的な岩盤サウナルームとして多目的に利用可能です。

POINT 6 電磁波をカットする遠赤外線ヒーター



人体に有害とされる電磁波(低周波磁場)カット機能を備えた最新の特許取得済み遠赤外線炭カーボンヒーターを全面に配置。浸透率の高い4~14ミクロンの波長で体の芯まで温めます。

POINT 7 大型強化ガラスドアを採用



大型フレームレスのスモークガラスドアは、圧迫感が無く室内をスタイリッシュに演出します。また落ち着いたブラウンカラーによりサウナ内部を見え難くしています。

POINT 8 全面に「岩盤浴」

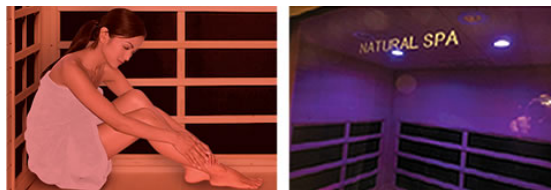


床全面に10mm厚の遠赤外線ヒーター付き「岩盤浴マイナスイオンタイル」を採用。遠赤外線を床からも効率良く投射させ、サウナ内が遠赤外線とマイナスイオンで包まれます。

POINT 9 リラクゼーション効果の高いカラーセラピー機能

天井にLEDカラーセラピーライトを配置しました。お好みで神秘的にサウナ内を彩る「カラーサウナ」をお楽しみ頂けます。

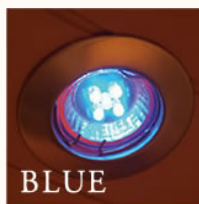
※カラーLEDライトはON/OFF可能です。



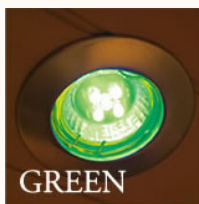
LEDライトカラー



血流を良くし肌を活性化、心身代謝の促進など



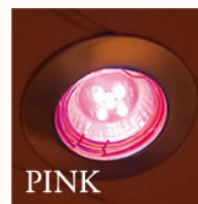
精神を落ち着かせ鎮静作用、集中力UP



沈静・リラックス作用、ストレス軽減、目が休まる



身体を温め活性化作用、活力、喜びを感じる



緊張をほぐし、肌の若返り、幸福感を感じる

人体に悪影響が出る可能性がある電磁波（低周波磁場）は、テレビや冷蔵庫等全ての電気製品が発しています。身体に近ければ近いほどその影響を受けやすくなります。

現在の市場に出回っている海外製の遠赤外線サウナは、電磁放射試験値が20MG以上の安価な遠赤外線（ブラック）カーボンヒーターやセラミックヒーターを使用しています。ヒーターに囲まれた小さなサウナ室内で利用者は20～30分「電磁波を全身に浴び続ける」ことになります。

電磁波測定の比較



NATURAL SPA電磁波防止
遠赤外線炭素カーボンヒーター

一般の遠赤外線サウナの
カーボンヒーター

遠赤外線サウナNATURAL SPAシリーズの特許取得済みヒーターは「電磁波を互いに打ち消し合い、多層の絶縁層で電磁波の放出を抑制」する遠赤外線炭素カーボンヒーターを採用し「電磁波（低周波磁場）をカット」しています。

電磁波（低周波磁場）に敏感な方やお子様から高齢者まで安心・安全にご使用いただけます。

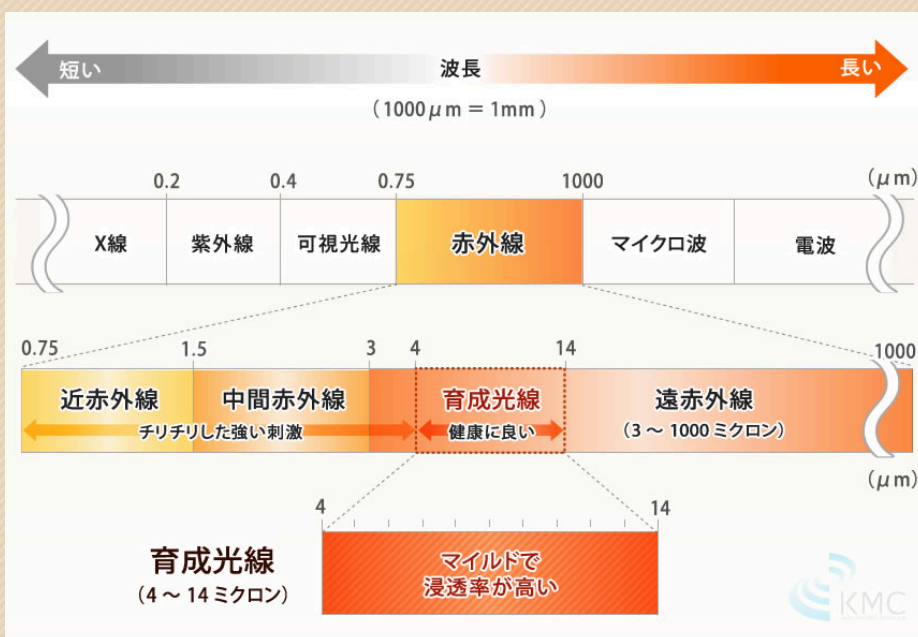


7～14ミクロンの育成光線が全身を包み込む

遠赤外線とは「3～1000ミクロン」の波長です。その中でも「4～14ミクロン」は安全で健康に良い「育成光線」と呼ばれ人体の分子と共鳴作用し熱エネルギー反応を起こします。

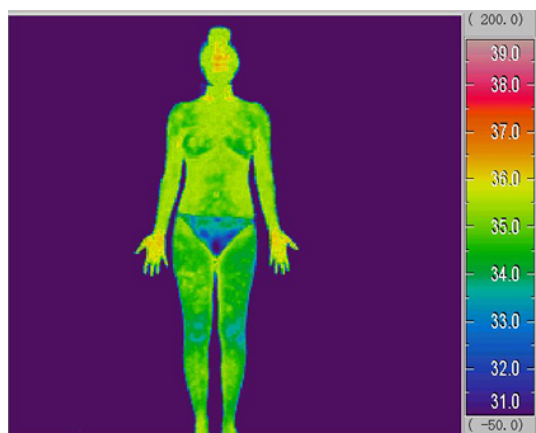
ドア以外の全ての壁とベンチ内・ベンチ下・足裏に遠赤外線ヒーターを配置し全身くまなく投射し温めます。「全ての外壁と内壁の間に断熱材を充填」した保温性に優れたサウナ室内は、お肌の弱い方にも安心なマイルドで浸透率の高い遠赤外線サウナをお楽しみ頂けます。

光の波長の違い

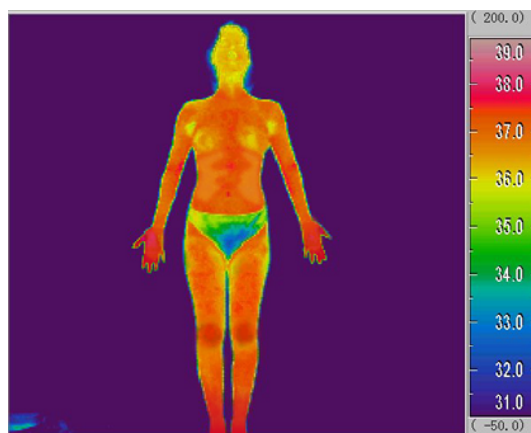


●サーモグラフィ画像

約20分使用後の体温変化です。こだわりの断熱設計で保温能力に優れ熱逃げを抑えスムーズに温度が上昇します。一般的な遠赤外線サウナと違い、電磁波を抑えながら効率良く育成光線4〜14ミクロンを全身くまなく投射します。足裏からふくらはぎ・太もも・おしりと下半身から体の隅々までじわじわと温めます。



使用前



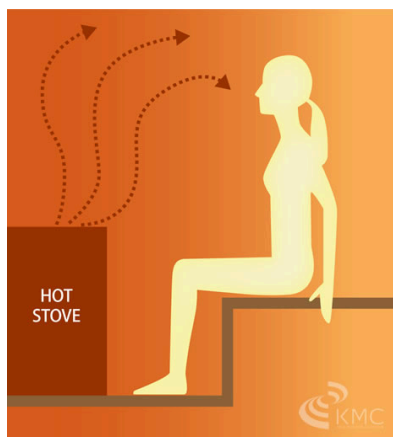
使用后

※室温 25℃ / 湿度 36% / 被験者 31歳女性

※体温の変化には個人差があります

従来型の高温サウナ/フィンランドサウナとの違い

従来型の高温サウナ/フィンランド式



- 85〜110℃、熱くて息苦しい
- 高温の為、身体への負担が大きい
- 表皮加熱のみで温熱が伝わり難い
- 皮膚に刺激が多い
- 密閉構造の為、臭いがこもりやすい
- 高温の為、長時間は入れない
- 表面上だけの発汗作用
- マイナスイオンなし

遠赤外線サウナ/NATURAL SPA

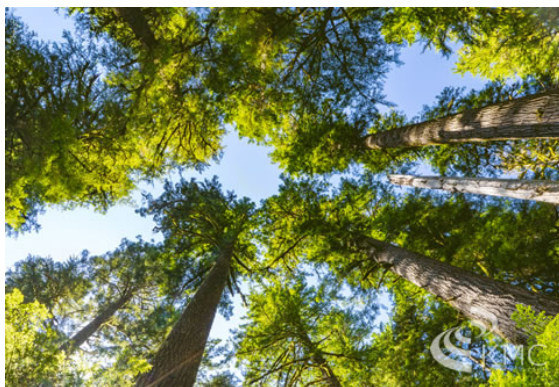


- 45〜60℃、熱苦しさ・息苦しさが少ない
- 低温の為、身体への負担が少ない
- 遠赤外線で深部まで温熱が伝わり易い
- 皮膚に刺激が少ない
- 通気口があり換気率が高い
- 長時間ゆったりと入れる
- 発汗作用が高温サウナより優れている
- マイナスイオンあり

【コメント】

遠赤外線サウナ目線の比較です。高温サウナは、通常生活では感じる事の出来ない「超高温空間」です。高温サウナと水風呂・休憩のセットで「高温と冷却の温度差」と「我慢と開放」の繰り返しを「快感、リフレッシュ」と感じる方はNATURAL SPAシリーズ高温ロウリュ&ドライがおすすめです。

材質 ウェスタン・ヘムロック 松科 (Western Hemlock)



カナダ西部に植生する樹種の中でも最も重要な木材。建築用材から壁材など幅広く使用されています。樹高は40mから60mに達し、直径1m以上まで成長します。成長とともに下層の枝が枯れ落ちるため、製材として使用される幹部分は、木目がまっすぐで、肌目は緻密です。淡い色合いの色調はどのようなインテリアにもマッチします。

お客様の声／ご使用の感想

愛媛 女性 ご自宅での利用

昔から冷え症で、特に冬場になると手足が痺れるほど冷えきっていました。サウナは温泉などで時々利用するけれど、熱くて顔がほてり「のぼせて」しまい3分も入る事が出来ずに苦手でした。

こちらのサウナは、友人の薦めで購入しました。好きな温度に調整でき、毎日30分間使用しています。

熱く無いのに体の奥の芯の方からじわじわ温まる感じで、予想以上に汗も出て、終わってから体がボカボカしていました。また長年の悩みの肩こりも解消され腰も楽です。

おかげで夜もぐっすり眠ることもできて、非常に気に入って使用しています。

東京都 男性 ご自宅での利用

新築マンションの引き渡しと同時に納品して頂きました。「新居は必ずサウナ付きにしたい」と長年の夢があり、家を選ぶ前から探していました。

他のサウナと比較検討し最終的にこのサウナに決めた理由は、「価格・機能・ドアは通らないので組立てタイプ・ゆったりと入れる」など私の細かい条件にクリアしたからです。

1番の決め手は「シンプルで高級感がある」ことでした。部屋の明かりを落としてカラーライトを付けるとリゾートホテルの様なセブな雰囲気になりビール片手に毎日利用しています。

北海道 旅館 業務用として利用

他との差別化を図る為、改装時にサウナ付きの特別室を設けました。浴場に行かなくてもお部屋でリラックスしながらサウナを楽しめると大変好評を頂き、また、ご利用頂いたお客様よりクチコミを呼び「カラーサウナ付きの癒しルーム」として多数のご予約を頂いております。ありがとうございました。

関西 男性 ご自宅での利用

ある日帰宅するとリビングに高そうなサウナが置いてあり驚きました。表向きは私のメタボ対策として購入したと言っていますが、本音は娘と嫁の美容・ダイエット目的だった様です。購入より1ヶ月半程になりますが、2人とも肌がつやつやし体が引き締まったと大変喜んでいます。

私の入り方は、部屋を真っ暗にし色をブルーに設定温度は50～55℃で約1時間寝ます。何とも言えない神秘的な雰囲気が嫌なことも忘れさせてくれます。大量に発汗した後は重い体が軽くなり、体の疲れが取れてすっきり爽快な気分です。

実はダイエット効果が1番あったのは私自身でウエストが9センチも細くなり、顔もスッキリ、同僚からも最近若返ったと言われたりします。良い買い物をしたと思っています。

よくあるご質問

Q. 設置スペースはどのくらい必要ですか？

- A. サウナのサイズは（約）横幅178cm、奥行き190cm、高さ195cmです。室内であれば何処でも設置が可能です。また設置場所の搬入口が狭い場合でも、組立て式ですので設置できます。

Q. 和室・畳の上でも置けますか？

- A. 畳の上でも使用可能です。サウナの床部分は断熱材で完全に遮断してありますので、畳の上でも安心して使用できます。また淡い色合いの木目が和室にもなじみます。

Q. 高齢者でも使えますか？

- A. 高温サウナは急激な温度の変化が体に大きな負担がかかり 非常に体力を消耗します。高齢者の方や持病をお持ちの方は、 55-60℃で体をじわじわと温める「温度差と刺激の少ない 遠赤外線サウナ」をおすすめします。

Q. 日常のお手入れはどのようにしますか？

- A. 本体の内側は、強く絞った清潔な雑巾で時々拭いて下さい。

Q. 電気代はどの位かかりますか？

- A. 地域や契約にもよりますが、1時間使用した場合の電気料金の目安は22円程です。

Q. 低温～中温でも汗が出る効果があるのですか？

- A. 遠赤外線サウナの効果は「温度は重要ではなく、遠赤外線の光線を体に当てる面積」が重要です。遠赤外線サウナは高温サウナと比べて「低温サウナ」と呼ばれています。遠赤外線は空気を温めて皮膚に熱を伝える、いわゆる伝導熱ではなく、「遠赤外線の光線が直接皮膚に当り、熱反応」を起こします。高温にしなくても、体の芯まで熱を伝える力があり「長時間は入ることが出来ます」ので室内温度を上げ短時間で入る高温サウナと比べ発汗作用が優れていると言われています。

Q. サウナに入る時間はどの位が適当ですか？

- A. 目安は20-30分程度です。お好みと体調に合わせてご利用下さい。前後は必ず、水分補給をして下さい。

Q. 使用中に温度や時間を変更できますか？

- A. 操作パネルはサウナ室内と室外に2か所ございます。使用中に外に出なくても室内から簡単に時間（0～90分）・温度（20～65℃）・カラーセラピー・読書ライトをボタン一つで簡単に設定変更できます。

Q. 温度は何度まで上がりますか？

- A. 設置環境によりますが室内温度は55～60℃です。遠赤外線サウナは高温サウナと違い65℃以上は火傷の可能性が非常に高まり危険です。放射熱と室内温度を天井のセンサーで感知した換算値が表示され実際の室内温度とは異なります。低温サウナである遠赤外線サウナを快適にご使用いただく為の目安表示とお考え下さい。

Q. 熱いサウナが好みます。高温サウナと遠赤外線サウナどちらがおすすめですか？

- A. 普段からサウナ施設に通っておられる熱いサウナがお好みで若くて健康な方は「温度刺激」の強い高温サウナをおすすめします。

Q. 長時間入ると酸欠にならないですか？

- A. 高温サウナのように室内温度を上げる為に完全密閉しておらず、ドア周りや天井の通気口から換気される設計ですのでご安心ください。

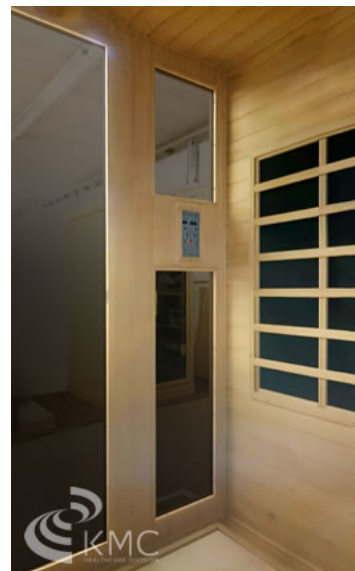
Q. 浴室やベランダで使用できますか？

- A. 居室専用の電化製品となりますので、湿度が高い・水がかかる場所や雨風の当たる室外のベランダ等には使用できません。

Q. 脱衣所・廊下・倉庫で使用できますか？

- A. 室内であれば使用出来ます。空調設備がなく寒い場所の場合、外気温の影響でサウナ内の温度が下がる場合が有ります。リビングやお部屋等「居室」での使用をお勧めいたします。

Q. 断熱性能が不安です。断熱材は入っていますか？



A. ドア以外の全て床・天井・壁の外壁と内壁の間に断熱材を断熱材を充填しています。保温性には徹底的にこだわった設計です。

Q. ヒーターの特許内容や電磁波防止について詳しく教えてください。

A. 主な特許は「電磁波(低周波磁場)防止、電磁波(低周波磁場)カットとして二重の対策。各ヒーターパネル(ユニット)ごとの過熱制御可能・エネルギー損失回避した省エネ」となります。箱型サウナで使用する遠赤外線炭カーボンヒーターのパネル型では日本国内で唯一の特許ヒーターとなります。

以下、詳細です。

特許は「低電磁放射の新型平面発熱体」

従来技術の欠点に対応し、発熱板表面の電磁場の強さを低減する平面発熱体を提供するものである。

発熱層の電流の方向が逆で、発熱層に近い電磁波を互いに相殺することで電磁波を軽減する。

発熱層は、絶縁層の上層と下層の中間に配置され複数の絶縁層で電磁波の放出を抑制し電磁波を低減させる。

遠赤外線炭カーボンヒーターを分割することができ、各ユニットごとにそれぞれ制御して効率よく加熱しエネルギーを節約する。

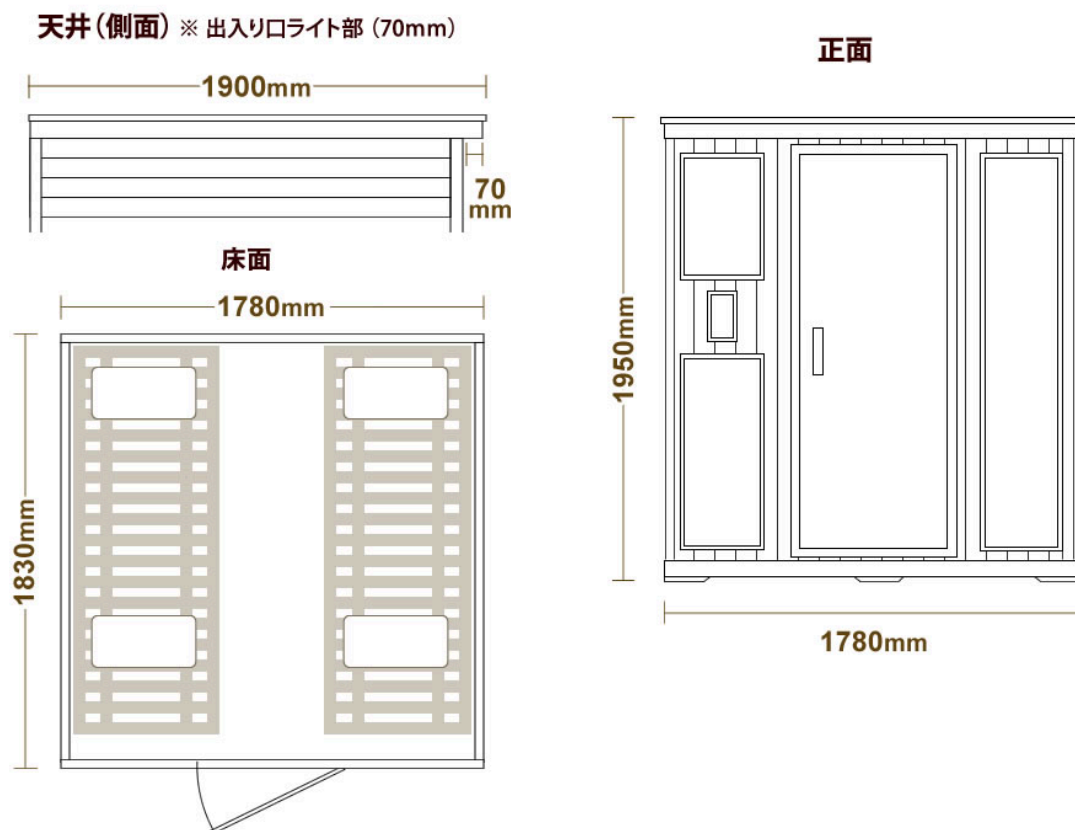
新型の低電磁放射平面発熱体「遠赤外線炭カーボンヒーター」は1、絶縁材料層、2、カーボンインクまたはカーボンファイバー層（発熱層）3、絶縁材料層、4、接着剤層 5、絶縁材料層 6、カーボンインクまたはカーボンファイバー層（発熱層）7、絶縁材料層 8、反射層の8つの部分で構成されています。

具体的な構造は以下の通り：前記2、6カーボンインクまたはカーボンファイバー層（発熱層）は、上下2つの絶縁層1、7の中間に位置し、それぞれ電流が逆方向となるように9、10導体で接続されている。発熱層に近い電磁波は互いに打ち消し合うため、電磁波の放射を抑えることができる。3、5絶縁層の中間に間隔をあけて2、6カーボンインクまたはカーボンファイバー層（発熱層）を配置し、3、5絶縁層を4接着層で挟んで接着することで、多層絶縁層で打ち消されなかった電磁波をカバーさせることができる。それにより発熱体の最外層に8反射層を設置し、8反射層を一方に反射させ、熱エネルギーを集中させ、熱エネルギー損失を避けることができる。

Q. 製造国・メンテナンスはどこですか？

A. 日本製MADE IN JAPANです。NATURAL SPAサウナシリーズは遠赤外線サウナ・高温サウナ、ロウリュサウナ・ドームサウナ・岩盤浴ベッドをラインナップ。全て神戸メディケアが規格・設計から開発したオリジナルブランド製品です。サウナ製造・メンテナンスは医療機器産業に特化した品質マネジメントシステムの国際規格「ISO13485」も導入している弊社提携の製造メーカーです。日本人特有の完璧を求める几帳面さと容易に真似の出来ない技術や製品に価値があると考えています。信頼と安心感を裏切らない「日本製サウナ」を高品質、低価格でお届け致します。

組立後の製品サイズ

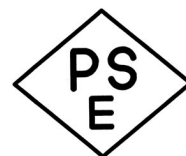


電気用品安全法/PSEマーク適合品

電気用品安全法（PSEマーク）は、電化製品の火災や感電などから、消費者を守るために施行された法律です。サウナは、特定電気用品116品目（高危険度が予測され、厳重に審査される電気製品）に分類されます。

特に高い安全性が要求され112品目の厳しい検査や工場監査も要求されます。

遠赤外線リラクゼーションサウナ「NATURAL SPA」は、「特定電気用品・電熱器具・91電気サウナバス」の基準をクリアし各製品ごとにPSEマーク表示している「電気サウナバス適合品」です。



Product + Safety +
Electrical appliance &
materials

製品仕様



NATURAL SPA
リクライニング 岩盤サウナルーム2人用

製品名	ナチュラルSPA リクライニング岩盤サウナルーム2人用
外形寸法	（約）幅178 × 奥行190 × 高さ195（cm） 天井の出入り口ライト7（cm）
総重量	約230kg
温熱レベル	20℃～65℃（最大）設定可能 ※快適にご使用いただく為の遠赤外線の放射熱を換算した温熱レベル値です。
電源	単相 AC200V（50/60Hz）
消費電力	1980W
タイマー	最大90分迄設定可能 内外操作可
製造国	日本
希望小売価格	1,990,000円（税込）

※製品仕様は改良のため、予告無く変更する場合がありますのでご了承ください。

※木材伸縮のため、若干の誤差が生じる場合がありますのでご了承ください。

遠赤外線リラクゼーション リクライニング 岩盤サウナルーム2人用

【希望小売価格】 **1,990,000 円（税込）** ▶ **価格はお問い合わせください。**

※専門スタッフが、現地にて組立て設置・動作確認致します。

※運搬・設置（有料）は、お問い合わせください。

※納期：お問合せ下さい。

お問い合わせ

(株)神戸メディケアヘルスケア事業部まで



0120-35-8866 受付時間：9時～18時（平日のみ）

・ **FAX：078-671-5659**（24時間受付）